



# Post

*Amsterdam*

# INDEX

Icoon van uw toekomst!	3
Building a legacy	5
Vijf verdiepingen, één ambitie	8
POST lokaal	15
POST winkels	17
POST facts	18
POST omgeving	19

*Icoon van uw toekomst*

POST

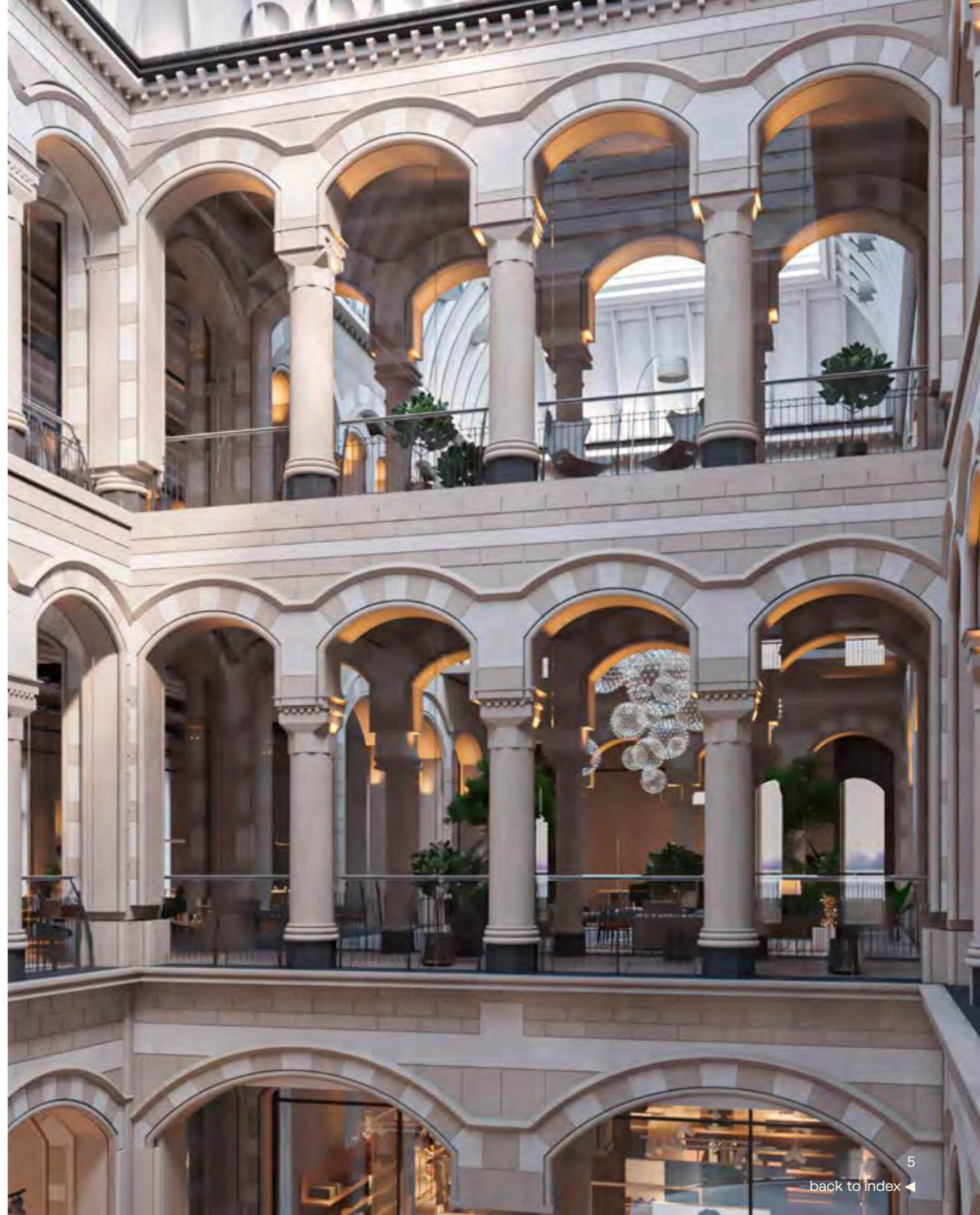


*“Ooit was dit het Koninklijke Postkantoor, binnenkort is dit het POST Gebouw: een plek waar u kantoor kunt houden.”*

# BUILDING A LEGACY

*“Het POST gebouw is klaar voor de invulling voor de volgende generatie. Een levendige mix van werken, winkelen, eten en drinken geeft een duurzame invulling aan dit karakteristieke monument.*

*Kortom een plek om je stempel te drukken op zakelijk succes voor de komende eeuw.”*





*“Een historische kans om uw organisatie te huisvesten in een top 100 monument.”*

Post



## Hoogwaardige kantoorruimte

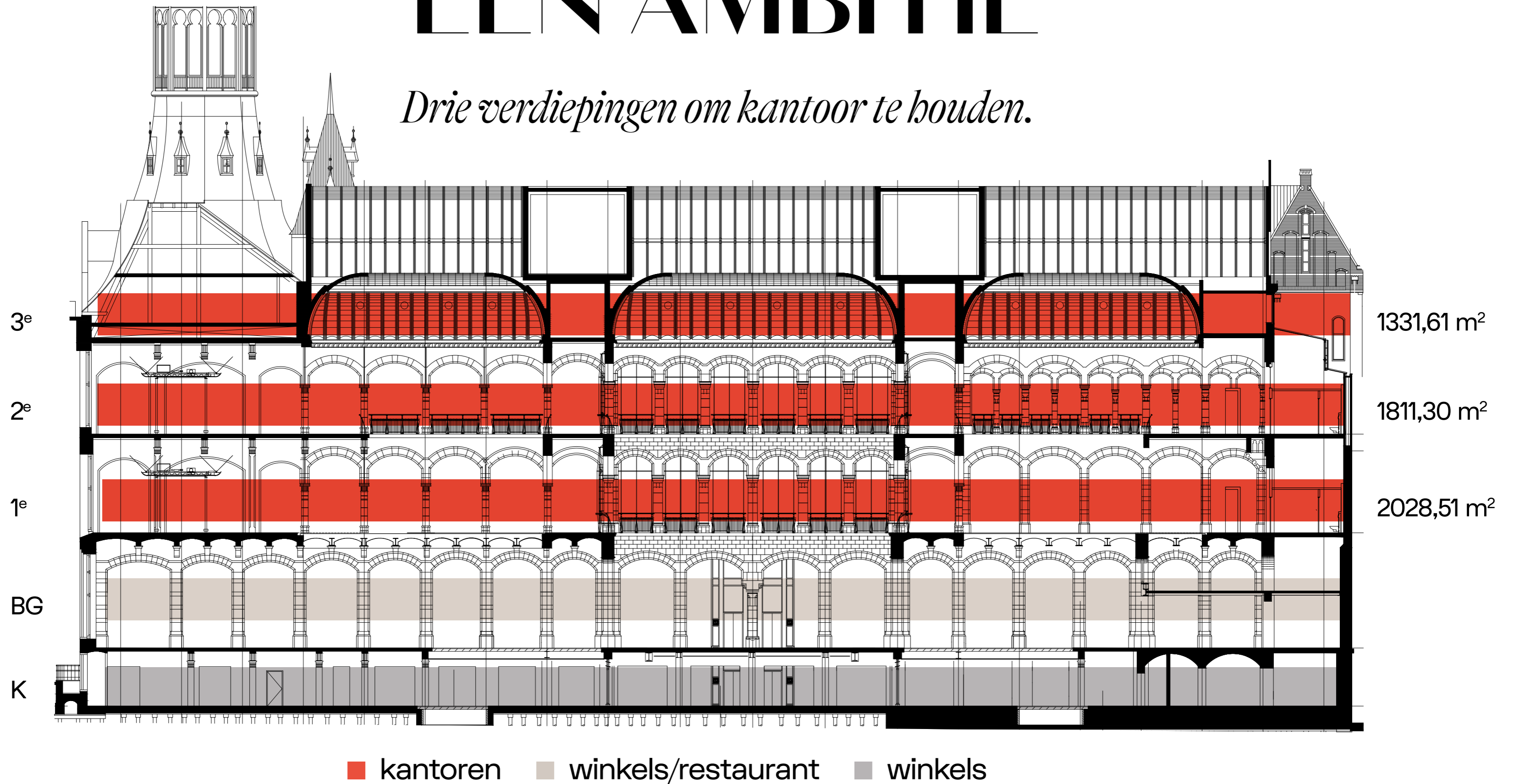
*Verdeeld over de 1e, 2e en 3e verdieping komt er 5.171 m<sup>2</sup> hoogwaardige kantoorruimte beschikbaar. Het pand is voor kantoorgebruikers via de entree aan de Spuistraat 24/7 toegankelijk. De begane grond en het souterrain blijven in gebruik voor retail en horeca. Alle faciliteiten onder één monumentaal dak.*



*“Een aaneengesloten vloerveld van 2.028 m<sup>2</sup> kan uw werkplek zijn.”*

# VIJF VERDIEPINGEN, EEN AMBITIE

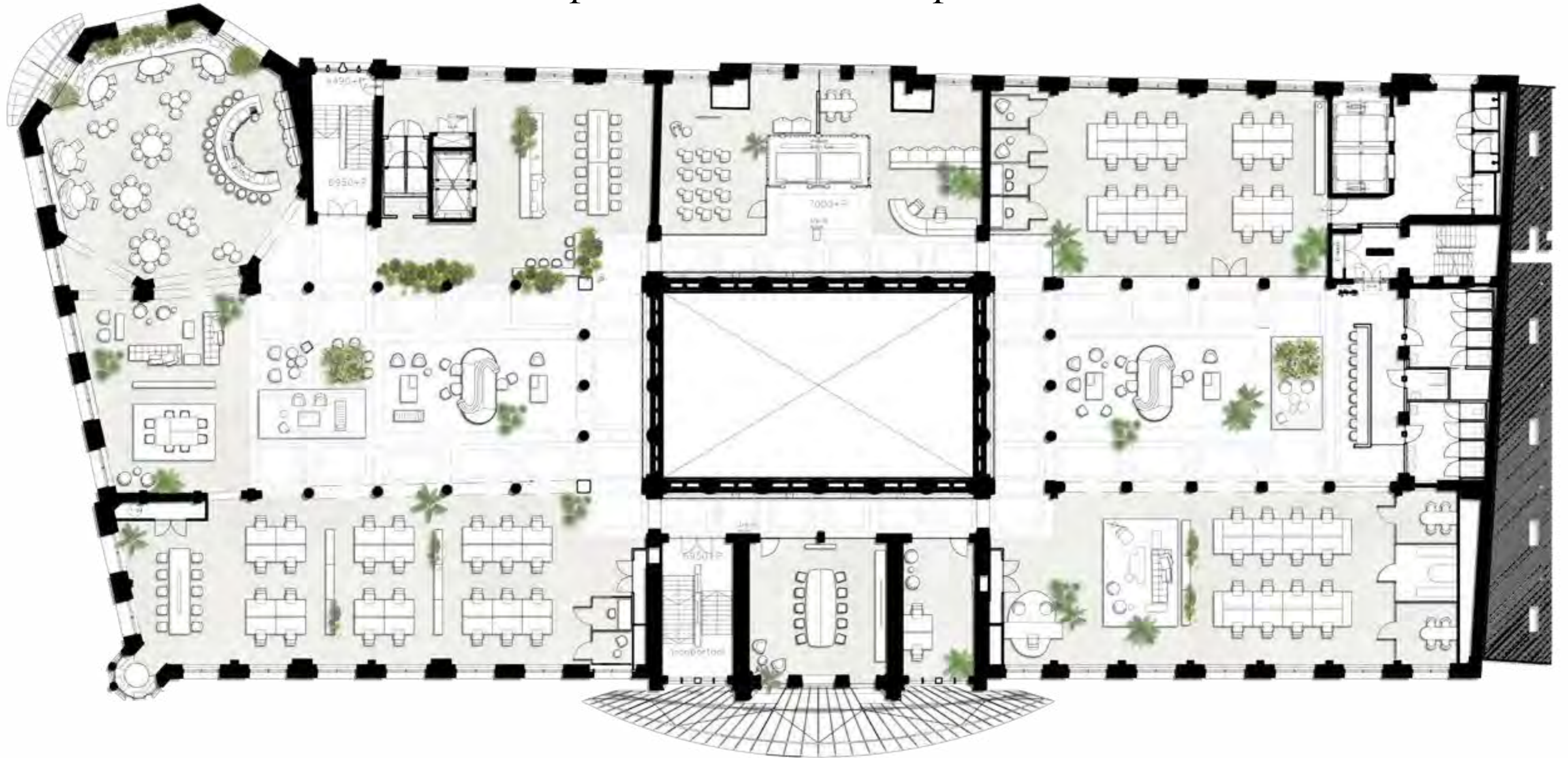
*Drie verdiepingen om kantoor te houden.*





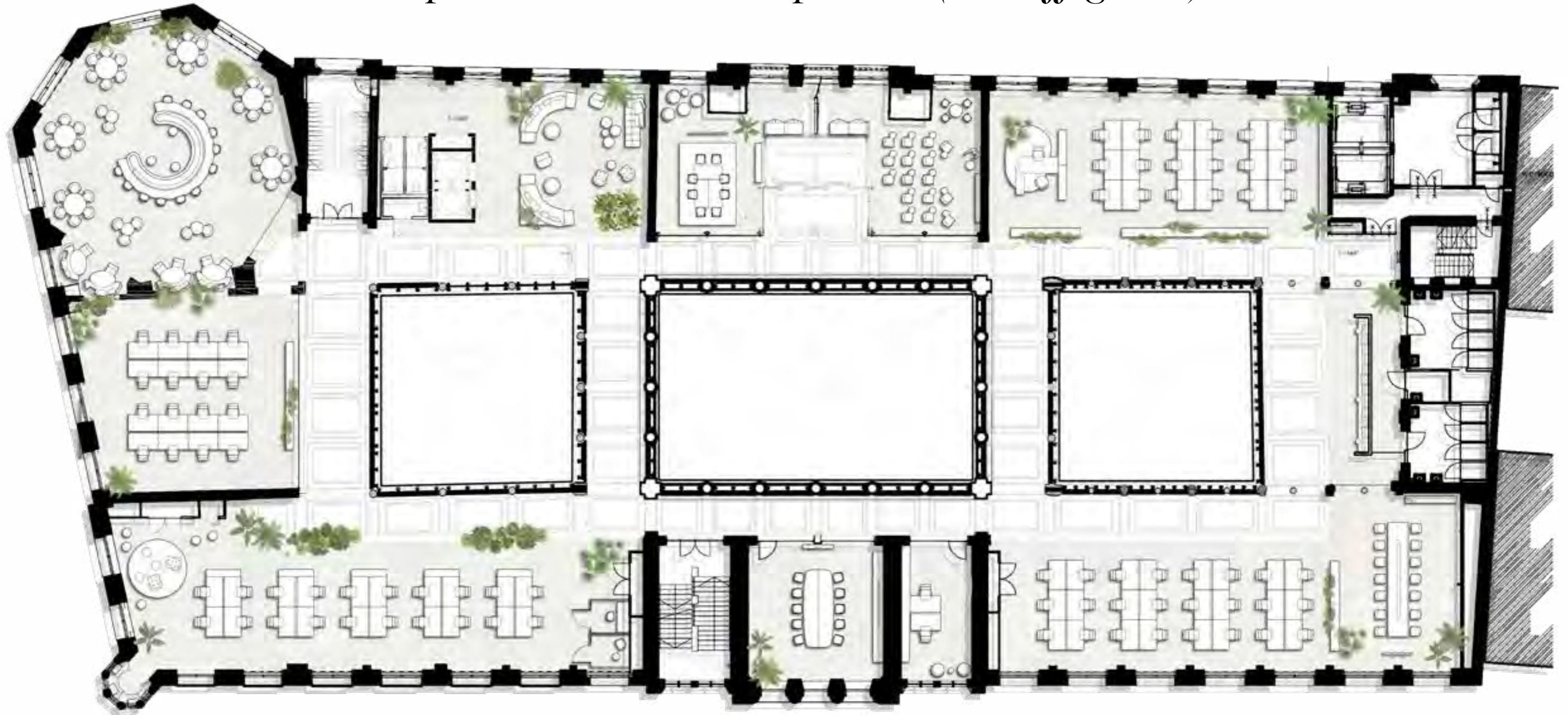
# 1<sup>E</sup> VERDIEPING

*342 personen = ca. 3,6m<sup>2</sup>/persoon*



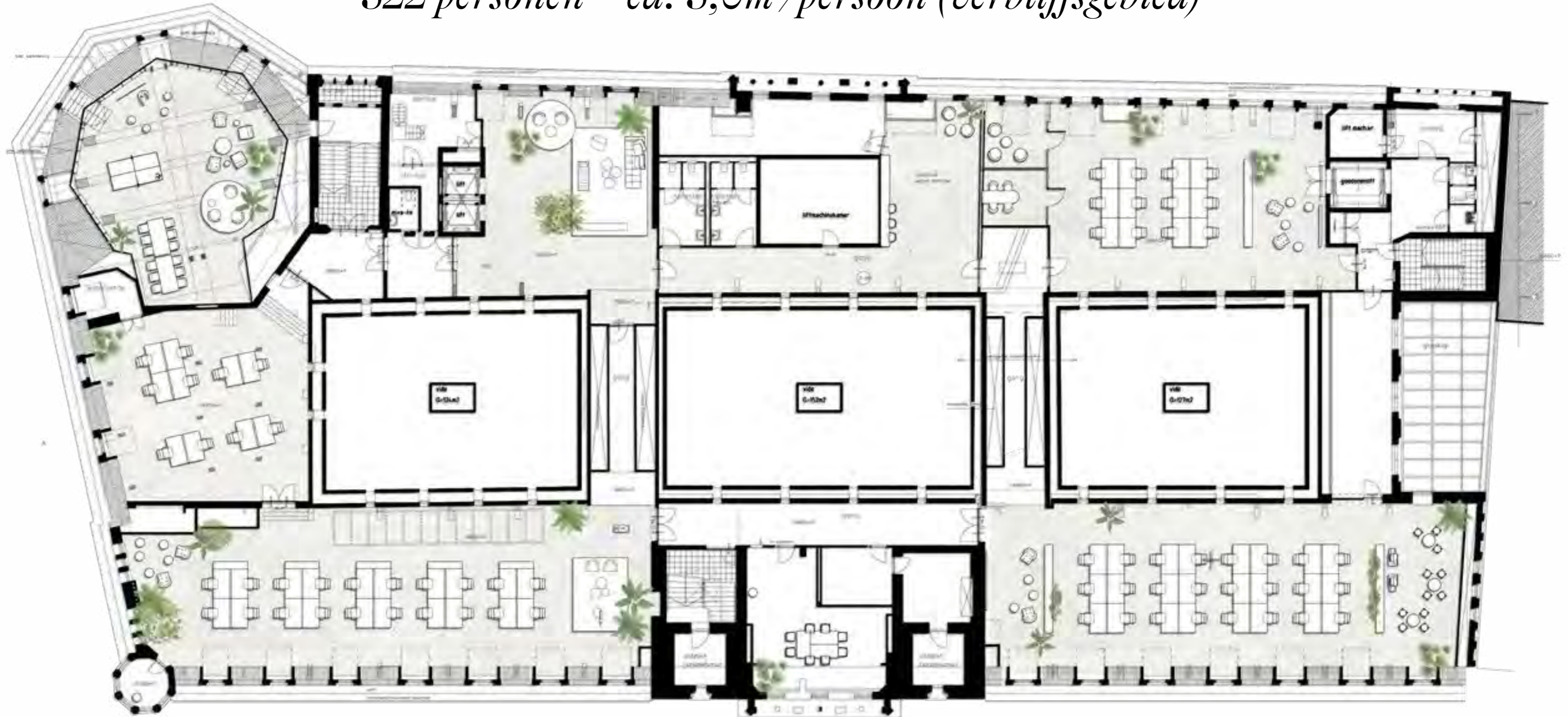
# 2<sup>E</sup> VERDIEPING

*367 personen = ca. 3,0m<sup>2</sup>/persoon (verblijfsgebied)*



# 3<sup>E</sup> VERDIEPING

*322 personen = ca. 3,0m<sup>2</sup>/persoon (verblijfsgebied)*





- *5 meter hoge raampartijen*
- *Lichtinval uit de 3 atria*
- *Uitzonderlijk veel daglicht*
- *Modern & Monumentale uitstraling*
- *Duurzaam gerenoveerd*
- *Grote efficiënte vloervelden*
- *Unieke ambiance & intieme sfeer*
- *Deelhuur mogelijk per verdieping*



*“Het rondom uitzicht op  
de levendige stad fascineert,  
inspireert en motiveert.”*



# POST LOKAAL

*“Het POST Gebouw huisvest een hoogwaardig en internationaal bekend horecaconcept.”*





- *De plek voor externe lunch of snel ontbijt*
- *Een borrel na het werk of overheerlijk diner*
- *Het lokaal krijgt een separate entree*



# POST WINKELS

*“Ook voor hoogwaardige winkels  
is nog steeds plaats in het POST Gebouw”*





# POST OMGEVING

*Gelegen achter het Koninklijke Paleis op de Dam,  
meer hartje Amsterdam kan het niet worden.  
Vanuit POST heeft u een prachtig uitzicht op de bruisende  
binnenstad en de iconische gebouwen zoals de Nieuwe Kerk,  
het Koninklijke Paleis op de Dam, de Bijenkorf, SOHO House,  
het W-Hotel en de Universiteit van Amsterdam.*

*Het POST Gebouw is op steenworp afstand van de grachtengordel en de Jordaan. Rondom Singel, Herengracht, Keizersgracht en Prinsengracht is er een groot aantal smalle straatjes vol met ambachtelijke bedrijven, verborgen cafés, hotspotrestaurants en galerieën, en een uniek aanbod van gespecialiseerde en authentieke winkels.*



# Amsterdam

## **N** Wijken

- 1 Jordaan
- 2 De 9 Straatjes
- 3 Centrum

## **H** Hotels

- 4 The Dylan
- 5 Pulitzer
- 6 W Amsterdam
- 7 Andaz
- 8 Soho House
- 9 Hoxton

## **i** Bezienswaardigheden

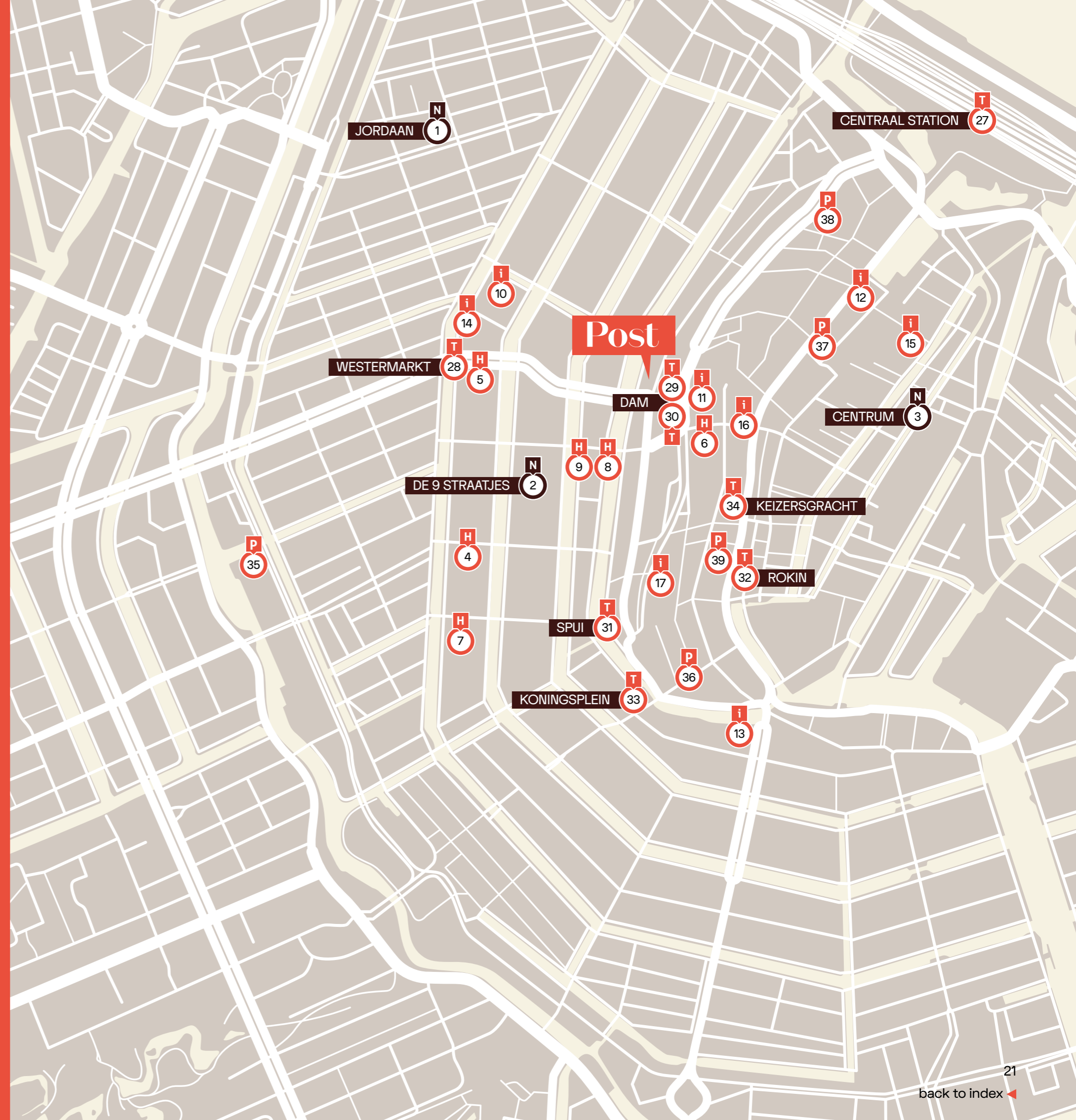
- 10 Anne Frank
- 11 Koninklijk Paleis
- 12 Beurs van Berlage
- 13 Bloemenmarkt
- 14 Westerkerk
- 15 De Oude Kerk
- 16 Madam Tussaud
- 17 Begijnhof

## **T** Vervoer

- 27 Amsterdam Centraal Station
- 28 Westermarkt (Trams 13, 17)
- 29 Dam (Trams 13, 17)
- 30 Dam (Trams 4, 14, 24)
- 31 Spui (Trams 2, 11, 12, 13, 17)
- 32 Rokin (North-South Metro M53)
- 33 Koningsplein (Trams 2, 11, 12, 13, 17)
- 34 Keizersgracht (Trams 2, 11, 12, 13, 17)

## **P** Parking

- 35 Q-park Europarking
- 36 Q-park Kalverstraat
- 37 Q-park de Bijenkorf
- 38 Q-park Nieuwendijk
- 39 Parkeergarage Rokin





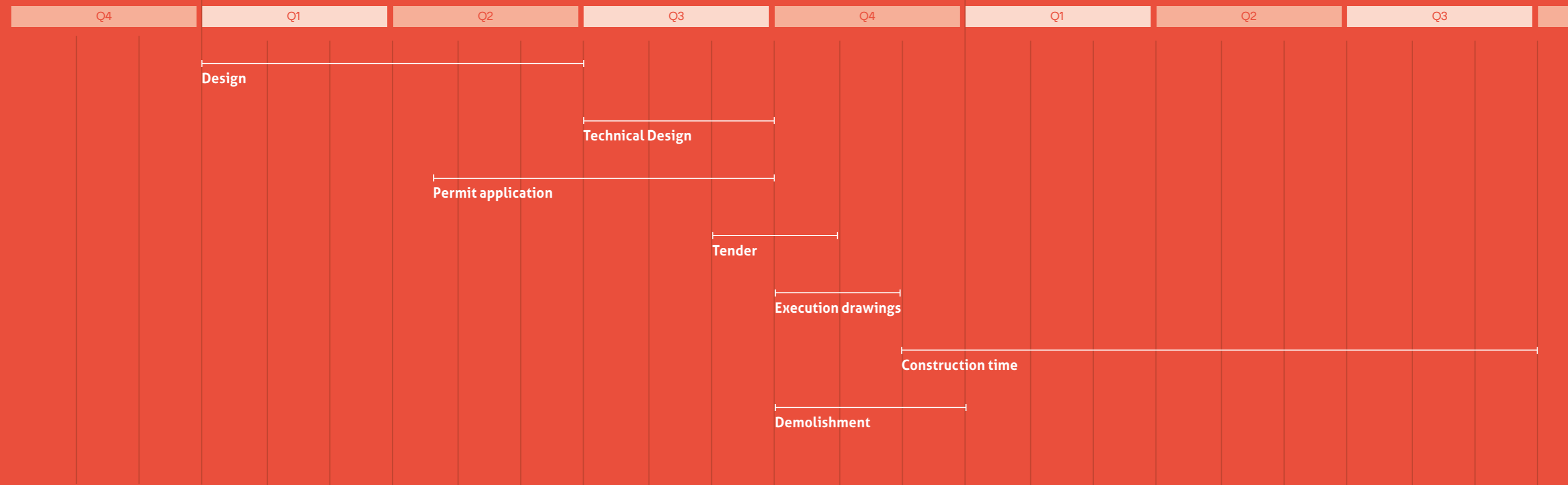
# Tijdlijn

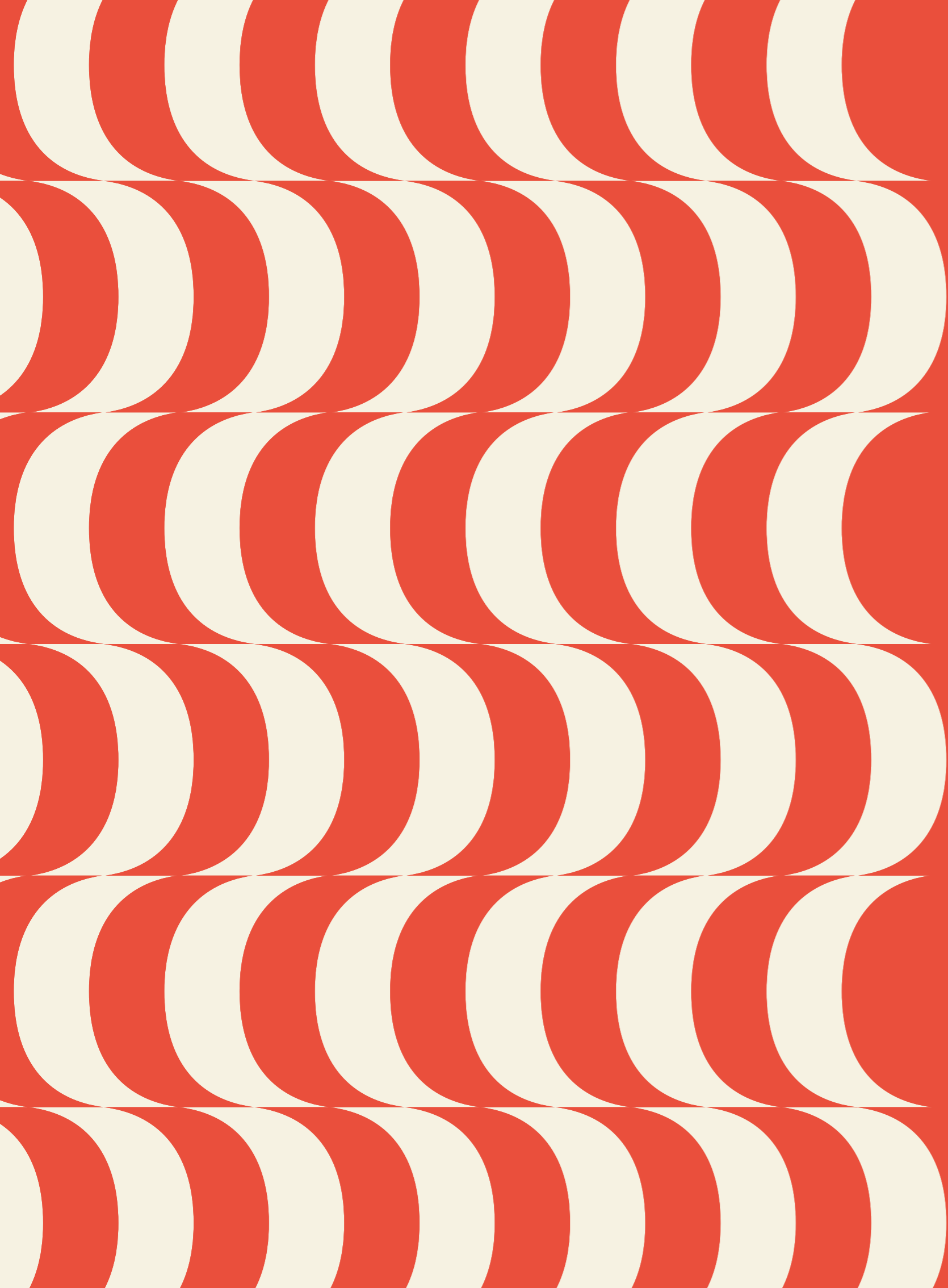


20  
22

20  
23

20  
24





# Post

**D|R|S**  
020 640 52 52  
drs.eu

**NL** real estate |  **Knight Frank**

+31 20 707 30 00